

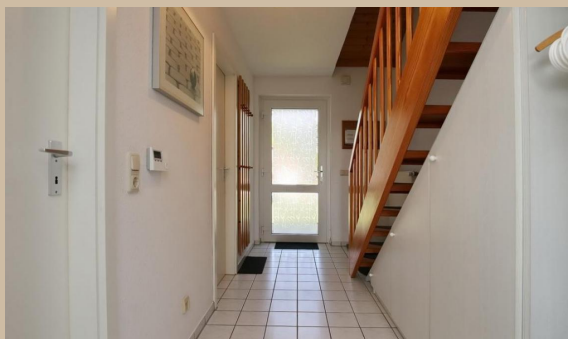


## Urlauberdorf 33d

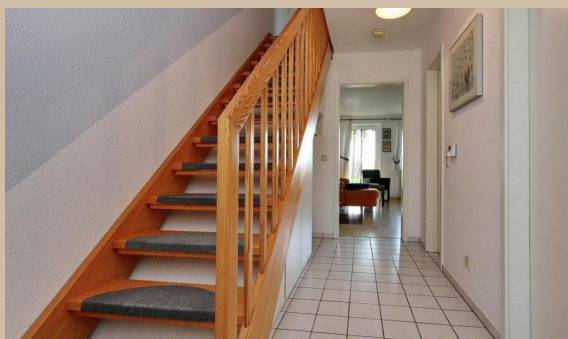
Urlauberdorf 33d, 23946 Boltenhagen  
max. 5 Personen, Wohnfläche ca. 54 qm



Das Ferienhaus befindet sich – als Teil einer Einheit von 4 Häusern- in einem kleinen Waldgebiet mit altem Baumbestand am westlichen Ortsrand von Boltenhagen. Hier finden Sie erholsame Stille und Wege, die zu idyllischen Spaziergängen durch ein natürliches Umland einladen. Das Haus ist ruhig gelegen und bietet gerade Familien mit Kindern, aber auch Gästen mit Hund ausreichend Platz für einen entspannten Urlaub nahe dem Meer. Zum feinsandigen, saisonal DLRG überwachten Badestrand gelangen Sie in nur ca. 350 Meter. Das Ortszentrum von Boltenhagen mit Kurpark, Konzertbühne, 290m langer Seebücke, Dünenpromenade mit Meerblick, Bäderbahn und zahlreichen Freizeitmöglichkeiten sowie kulturellen Angeboten, ist fußläufig bequem erreichbar.



Das 3-Zimmer Reihenendhaus mit Terrasse und Gartennutzung, bietet eine Wohnfläche von 54m<sup>2</sup> und kann mit bis zu 5 Personen belegt werden. Das geschmackvoll möblierte Ferienhaus empfängt Sie mit einem Wohn-/ Essbereich, in dem ein bequemes Sofa, Sessel, Esstisch sowie Fernseher, Blu-Ray-Player und Musikanlage vorhanden sind. Ein Kaminofen schenkt Wohlfühlatmosphäre.



Die in den Wohnbereich integrierte Küchenzeile ist ideal für Gäste, die sich selbst versorgen möchten. Herd, Backofen, Mikrowelle, Dunstabzug, Kühlschrank mit integr. Gefrierfach, Kaffeemaschine, Toaster, Wasserkocher, Geschirrspüler u.v.m. sind vorhanden. Ihre Urlaubsmahlzeiten können Sie im Essbereich zu sich nehmen, oder Sie genießen während der wärmeren Jahreszeit die Vorzüge der saisonal möblierten Süd-Terrasse.

Zudem bietet das Erdgeschoss des Hauses ein separates Schlafzimmer mit einem Etagenbett, Einzelbett und Regal. Auch ein Duschbad mit Waschtisch, WC, Waschmaschine befindet sich auf dieser Wohnebene.



Über eine Treppe gelangen Sie in das Obergeschoss mit einem weiteren Schlafzimmer mit Doppelbett, Kleiderschrank und einem zweiten Fernseher. Sehr vorteilhaft ist auch das im Obergeschoss vorhandene Gäste.

Ihren PKW parken Sie ohne Gebühr auf dem zum Haus gehörenden Stellplatz. Das Laden von Elektro und Hybridfahrzeugen ist nicht gestattet. Hiervon sind Akkus von E-Bikes & Pedelecs (unter Aufsicht) ausgenommen.

Herzlich willkommen im „Urlauberdorf 33d“.





Zeitraum 2025			Zeitraum 2026		
bis	allg.		bis	allg.	
	1.Tag inkl. ER	w. Tag		1.Tag inkl. ER	w. Tag
31.03.25	162,00 €	70,00 €	04.01.26	237,00 €	145,00 €
30.04.25	177,00 €	85,00 €	31.03.26	162,00 €	70,00 €
30.06.25	192,00 €	100,00 €	30.04.26	177,00 €	85,00 €
31.08.25	237,00 €	145,00 €	30.06.26	192,00 €	100,00 €
30.09.25	192,00 €	100,00 €	31.08.26	237,00 €	145,00 €
31.10.25	177,00 €	85,00 €			
20.12.25	162,00 €	70,00 €			

Bettwäsche (14 €) & Handtücher (12 €) pro Person auf Wunsch. Einschließlich der Kosten für Strom, Wasser und Heizung. Zusätzlich der Kosten für Kurtaxe. Die Buchungsgebühr beträgt 20 €. Haustiere nicht gestattet. RAUCHEN NICHT GESTATTET.