



Urlauberdorf 22a

inkl. WLAN

Urlauberdorf 22a, 23946 Boltenhagen
max. 6 Personen, Wohnfläche ca. 62 qm



Das Ferienhaus befindet sich – als Teil einer Einheit von 4 Häusern- in einem kleinen Waldgebiet mit altem Baumbestand am westlichen Ortsrand von Boltenhagen. Hier finden Sie erholsame Stille und Wege, die zu idyllischen Spaziergängen durch ein natürliches Umland einladen. Das Haus ist ruhig gelegen und bietet gerade Familien mit Kindern, aber auch Gästen mit Hund ausreichend Platz für einen entspannten Urlaub nahe dem Meer. Zum feinsandigen, saisonal DLRG überwachten Badestrand gelangen Sie in nur ca. 350 Meter. Das Ortszentrum von Boltenhagen mit Kurpark, Konzertbühne, 290m langer Seebrücke, Dünenpromenade mit Meerblick, Bäderbahn und zahlreichen Freizeitmöglichkeiten sowie kulturellen Angeboten, ist fußläufig bequem erreichbar.

Das familienfreundliche 3-Zimmer Haus mit Terrasse und Gartennutzung, bietet eine Wohnfläche von 62m² und kann mit bis zu 6 Personen belegt werden. Im geräumigen Wohnbereich mit Wohnküche, schenkt ein Kaminofen behagliche Wärme.



Es empfängt Sie im Erdgeschoss ein behaglicher Wohn-/ Essbereich mit einem Sofa, das sich mit wenigen Handgriffen in ein Schlafsofa mit zwei weiteren Schlafgelegenheiten umwandeln lässt. Ein Fernseher, DVD-Player sowie Musikanlage und gebührenfreies WLAN bieten technische Unterhaltung. Auch ein Esstisch befindet sich im Wohnraum ein Kaminofen schenkt während der kälteren Jahreszeit besondere Behaglichkeit.

Die in den Wohnbereich integrierte Küchenzeile ist modern und ermöglicht die Eigenversorgung mit: Ceranfeldherd, Backofen, Mikrowelle, Dunstabzug, Kühlschrank mit integr. Gefrierfach, Kaffeemaschine, Toaster, Wasserkocher, Geschirrspüler u.v.m. Ihre Urlaubsmahlzeiten können sie am Esstisch zu sich nehmen, oder Sie genießen während der wärmeren Jahreszeit die Vorzüge der saisonal möblierten Süd-Terrasse. Zudem bietet das Erdgeschoss des Hauses ein separates Schlafzimmer mit Etagenbett, Kleiderschrank und Sitzgelegenheit. Auch ein Tageslicht Duschbad mit Waschtisch, WC, Waschmaschine befindet sich auf dieser Wohnebene. Auch ein Bügeleisen und Bügelbrett befinden sich im Ferienhaus.

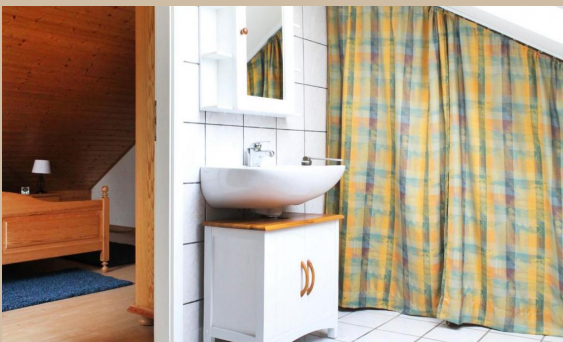


Über eine Treppe gelangen Sie in das Obergeschoss mit einem weiteren Schlafzimmer mit Doppelbett, Kleiderschrank, 2. Fernsehgerät und angrenzendem Gäste-WC. Die familienfreundliche Ausstattung umfasst einen Kinderhochstuhl, Kinderreisebett und einen Bollerwagen.

Ihren PKW parken Sie ohne Gebühr auf dem zum Haus gehörenden Stellplatz. Das Laden von Elektro und Hybridfahrzeugen ist nicht gestattet. Hiervon sind Akkus von E-Bikes & Pedelecs (unter Aufsicht) ausgenommen.

Herzlich willkommen im „Urlauberdorf 22a“.





Zeitraum 2025		
bis	allg.	
	1.Tag inkl. ER	w. Tag
17.04.25	156,00 €	50,00 €
22.04.25	181,00 €	75,00 €
28.05.25	156,00 €	50,00 €
15.06.25	181,00 €	75,00 €
15.09.25	215,00 €	109,00 €
01.10.25	156,00 €	50,00 €
05.10.25	181,00 €	75,00 €
23.12.25	156,00 €	50,00 €
26.12.25	181,00 €	75,00 €

Zeitraum 2026		
bis	allg.	
	1.Tag inkl. ER	w. Tag
04.01.26	215,00 €	109,00 €
02.04.26	156,00 €	50,00 €
07.04.26	181,00 €	75,00 €
13.05.26	156,00 €	50,00 €
15.06.26	181,00 €	75,00 €
15.09.26	215,00 €	109,00 €

Bettwäsche (14 €) & Handtücher (12 €) pro Person auf Wunsch. Einschließlich der Kosten für Strom, Wasser und Heizung. Zusätzlich der Kosten für Kurtaxe. Die Buchungsgebühr beträgt 20 €. Haustiere nicht gestattet. RAUCHEN NICHT GESTATTET.