



## Seebach Whg. S02

inkl. WLAN

Ostseeallee 17, 23946 Boltenhagen  
max. 6 Personen, Wohnfläche ca. 72 qm



Nur wenige Schritte zur neu erbauten Dünenpromenade und dem herrlichen Badestrand mit saisonaler Strandkorbvermietung. Das 27 Parteien Haus verfügt über einen Fahrstuhl und hauseigener Tiefgarage. Sie benötigen nur wenige Schritte zum Ortszentrum mit Kurpark, 290m langer Seebrücke, Konzertbühne sowie zahlreichen Cafés & Restaurants. Das Ostseebad Boltenhagen bietet seinen Gästen ganzjährig eine gute Infrastruktur mit guten Einkaufsmöglichkeiten, Sparkasse, Wellnessangeboten wie öffentliche Sauna, Massagen im Regenbogencamp, Yoga am Strand, Kosmetikstudios. Kulturelle Veranstaltungen finden ganzjährig im Kur & Festsaal oder in der Kirche zur Paulshöhe statt. Freizeitangebote bietet der Reiterhof Familie Süß sowie Outdoor Abenteuer Minigolf Camp-David, Bäderbahn Carolinchen, Tennis, Swin-Golf für Jedermann an der Steilküste. Zudem verwöhnt Boltenhagen Wanderer und Radsportler mit dem gut ausgebauten Ostseefern Radwanderweg entlang der Ostseeküste.



Das familienfreundliche 3-Zimmer Erdgeschoss Appartement bietet Ihnen eine großzügige Wohnfläche von 72m<sup>2</sup> sowie eine 9m<sup>2</sup> große Terrasse mit Gartennutzung. Die strandnahe Wohnung ist für eine Belegung mit bis zu 6 Personen eingerichtet. Eine voll ausgestattete Wohnküche, zwei separate Schlafzimmer, zwei Duschbäder sind vorhanden. Das Ortszentrum von Boltenhagen erreichen Sie in wenigen Gehminuten. Gäste mit Hund (gegen Gebühr) sind herzlich willkommen.



Es empfängt Sie ein behaglich möblierter Wohn-/Essbereich mit einem Komfort-Sofa, das sich mit wenigen Handgriffen zu einem Schlafsofa umwandeln lässt und somit zwei weitere Schlafgelegenheiten bietet. Technische Interhaltungselektronik bieten zwei Fernseher, Bose Soundanlage mit DVD-Player, Radio und gebührenfreies WLAN.

In der offen gestalteten Wohnküche können Sie Ihre Urlaubsmahlzeiten zubereiten: Ceranfeldherd, Backofen, Mikrowelle, Dunstabzug, Kühlschrank mit integr. Gefrierfach, Kaffeemaschine, Wasserkocher, Toaster, Geschirrspüler u.v.m. sind vorhanden. Gemeinsame Mahlzeiten können am Esstisch zu sich nehmen, oder während der wärmeren Jahreszeit auf der saisonal möblierten Terrasse mit Gartennutzung.

Zwei komfortable Schlafzimmer schenken Ihnen erholsame Nächte. 1x mit Doppelbett, Kleiderschrank und Kinderbett. 1x mit Doppelbett?, Kleiderschrank und Fernseher.

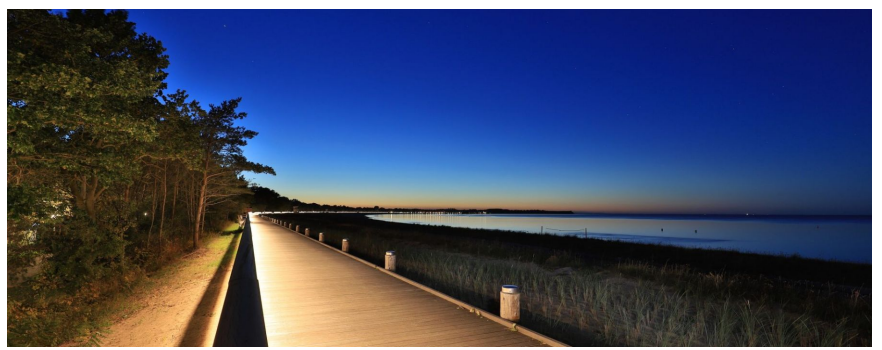
Zudem stehen für unsere kleinen Gäste ein Kinderhochstuhl und ein Kinderbett bereit.

Idealerweise bietet dieses Feriendomizil zwei Duschbäder sowie ein Bügeleisen und ein Bügelbrett.

Ihren PKW parken Sie in der hauseigenen Tiefgarage auf einem reservierten Stellplatz. Beachten Sie bitte bei Buchungen in der Hauptsaison und über den Jahreswechsel eine Mindestmietdauer von einer Woche.

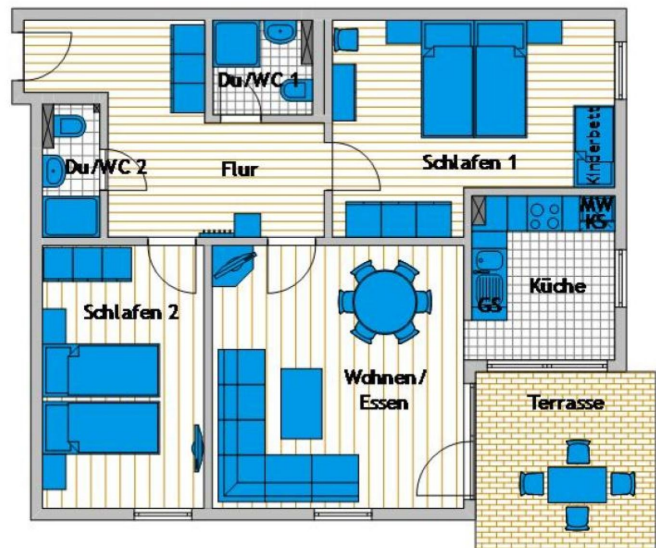






## Seebach Whg. 2

ca. 72 m<sup>2</sup> zzgl. ca. 9 m<sup>2</sup> Terrasse



Zeitraum 2025			Zeitraum 2026		
bis	allg.		bis	allg.	
	1.Tag inkl. ER	w. Tag		1.Tag inkl. ER	w. Tag
31.03.25	203,00 €	80,00 €	03.01.26	263,00 €	140,00 €
14.06.25	233,00 €	110,00 €	31.03.26	203,00 €	80,00 €
14.09.25	263,00 €	140,00 €	14.06.26	233,00 €	110,00 €
31.10.25	233,00 €	110,00 €	14.09.26	263,00 €	140,00 €
23.12.25	203,00 €	80,00 €			

Bettwäsche (14 €) & Handtücher (12 €) pro Person auf Wunsch. Die Gebühr für den PKW-Stellplatz beträgt 35 € je Woche. Der Aufpreis für Haustiere beträgt 10 €/Tag. Einschließlich der Kosten für Strom, Wasser und Heizung. Zusätzlich der Kosten für Kurtaxe. Die Buchungsgebühr beträgt 20 €. RAUCHEN NICHT GESTATTET.