



Seebach Whg. S16

inkl. WLAN

Ostseeallee 17, 23946 Boltenhagen
max. 4 Personen, Wohnfläche ca. 52 qm



Die Ferienwohnanlage "Seebach" beherbergt 27 individuell eingerichtete Wohneinheiten und befindet sich zentral zum Ortszentrum von Boltenhagen. Zum feinsandigen Ostseestrand sind es nur ca. 70 Meter. Die moderne Appartementanlage bietet einen Personenaufzug. In wenigen Gehminuten erreichen Sie den Strand, Kurpark mit Konzertbühne, 290m in die Ostsee ragende Seebrücke, Dünenpromenade mit Ostseeblick, Carolinchen- Bäderbahn, Abenteuer Minigolf Camp David, Küstenschutzwald mit Outdoor-Fitnessgeräten, Barfußpark sowie zahlreiche Cafés und Restaurants. Ein großes Einkaufszentrum befindet sich am Ortseingang von Boltenhagen.

Die 2-Zimmer-Ferienwohnung "Seebach 16 " befindet sich im 1. Obergeschoss. Es handelt sich um eine komplett modernisierte Ferienwohnung mit Balkon. Die Wohnfläche ist mit 52m² für eine Belegung mit bis zu 4 Personen bestens geeignet. Es empfängt Sie ein edel möblierter, klar strukturierter Wohn-/Essbereich mit zwei Komfort- Sofas, von denen sich eines zu einem Schlafsofa mit zwei weiteren Schlafgelegenheiten umwandeln lässt. Ebenso ist ein schöner Esstisch mit exklusiven Stühlen und auch ein großer Fernseher mit eingerichteter Radiofunktion im Wohnraum vorhanden.



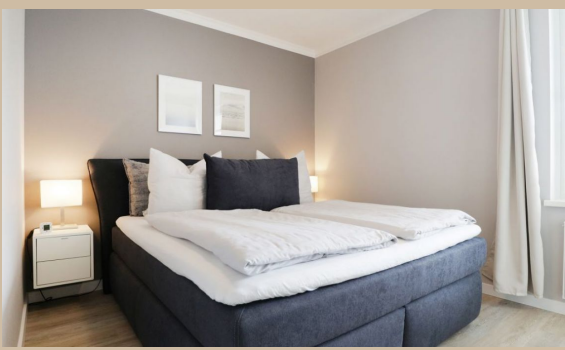
In der integrierten Wohnküche genießen Sie die Vorzüge der flexiblen Eigenversorgung: Herd, Backofen, Mikrowelle, Dunstabzug, Kühlschrank mit integr. Gefrierfach, Toaster, Wasserkocher, Kaffeemaschine, Geschirrspüler usw. sind vorhanden. Gemeinsame Mahlzeiten können Sie gemütlich am Esstisch zu sich nehmen, oder während der wärmeren Jahreszeit gerne auf dem saisonal möblierten, nach Osten ausgerichteten, Balkon.

Erholende Nächte verbringen Sie in einem Wohlfühlschlafzimmer mit Boxspring-Doppelbett, Kleiderschrank und einem zweiten Fernseher. Zugehörig ist ein modernes Duschbad mit Waschtisch, Handtuchheizkörper, Fön und WC. Eine Waschmaschine kann ohne Mehrkosten genutzt werden. Ebenso befinden sich ein Bügeleisen und Bügelbrett in der Wohnung.

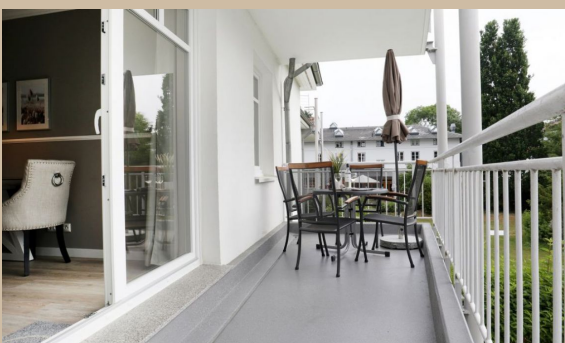
Ihren PKW parken Sie in der hauseigenen Tiefgarage, von wo Sie bequem mit dem Fahrstuhl zur Etage der Wohnung gelangen. Die strandnahe Wohnung liegt nahe zur Ostseeallee und Mittelpromenade.

Herzlich Willkommen in der Ferienwohnung „Seebach 16“ im Ostseebad Boltenhagen.





Zeitraum 2025			Zeitraum 2026		
bis	allg.		bis	allg.	
	1.Tag inkl. ER	w. Tag		1.Tag inkl. ER	w. Tag
17.04.25	162,00 €	73,00 €	04.01.26	211,00 €	122,00 €
22.04.25	177,00 €	88,00 €	02.04.26	162,00 €	73,00 €
28.05.25	162,00 €	73,00 €	07.04.26	177,00 €	88,00 €
01.07.25	177,00 €	88,00 €	13.05.26	162,00 €	73,00 €
01.09.25	211,00 €	122,00 €	01.07.26	177,00 €	88,00 €
15.09.25	177,00 €	88,00 €	01.09.26	211,00 €	122,00 €
01.10.25	162,00 €	73,00 €	15.09.26	177,00 €	88,00 €
05.10.25	177,00 €	88,00 €			
23.12.25	162,00 €	73,00 €			
26.12.25	177,00 €	88,00 €			



Bettwäsche (14 €) & Handtücher (12 €) pro Person auf Wunsch. Die Gebühr für den PKW-Stellplatz beträgt 30 € je Woche. Einschließlich der Kosten für Strom, Wasser und Heizung. Zuzüglich der Kosten für Kurtaxe. Die Buchungsgebühr beträgt 20 €. Haustiere nicht gestattet. RAUCHEN NICHT GESTATTET.