



## Padua Ferienwohnung

inkl. WLAN

Ostseeblick 4, 23942 Barendorf  
max. 4 Personen, Wohnfläche ca. 71 qm



Barendorf- ein idyllischer Küstenort im Klützer Winkel, der mit seiner Nähe zu Lübeck-Travemünde, Ostseebad Boltenhagen und der Hansestadt Wismar sowie seiner einmaligen Lage inmitten der Natur viele Urlaubsgäste überzeugt. Im Landschaftsschutzgebiet „Naturküste Nordwestmecklenburg“ gelegen, lädt eine wunderbare Umgebung zu Bewegung an der klaren Meeresluft ein. Ein gut ausgebautes Wander-/ Radwegenetz ist ein idealer Ausgangspunkt für erlebnisreiche Unternehmungen, entlang der Ostseeküste. Beobachten lassen sich Zugvögel wie Kraniche und Wildgänse, die diese Umgebung als Rastplatz wählen. Barendorf besticht durch einen naturbelassenen Sandstrand und dem wunderschönen Blick über die Lübecker Bucht.

Diese zauberhafte Maisonettewohnung mit Balkon, befindet sich im 1. Obergeschoss eines Reetdachhauses und besitzt eine Wohnfläche von 71qm. Die Wohnungsausstattung ist auf eine Belegung mit bis zu 4. Personen ausgerichtet. Moderne Wohnküche, 1 separates Schlafzimmer - 1 weiterer Schlafbereich als Galerieraum. Elektroamin. Glasfaseranschluss - High Speed – WLAN. Den Strand erreichen Sie in nur 800 Meter.



Es empfängt Sie eine sehr komfortable Maisonettenwohnung, in der ein offen gestalteter Wohn-/Essbereich mit allem ausgestattet ist, was Sie sich für einen erholsamen Aufenthalt wünschen. Der helle Wohnbereich ist mit einem gemütlichen Sofa, Fernseher, Musikanlage und einem großzügigen Esstisch eingerichtet. Für besondere Behaglichkeit sorgt ein Elektroamin. Der gebührenfreie Internetzugang erfolgt über einen High-Speed- Glasfaseranschluss.

Ideal für Gäste, die sich gerne eigenständig mit Mahlzeiten versorgen möchten, bietet die integrierte Wohnküchenzeile Bestausstattung mit: Herd, Mikrowelle mit Backfunktion, Dunstabzug, Kaffeemaschine, Wasserkocher, Toaster, Geschirrspüler usw. Ihre Mahlzeiten nehmen Sie am Esstisch zu sich, oder während der wärmeren Jahreszeit genießen Sie den saisonal möblierten, nördlich ausgerichteten Balkon.

Zudem bietet die untere Wohnebene ein separates, sehr behagliches Schlafzimmer mit Doppelbett, Kleiderschrank sowie einem Schreibtisch. Auch ein geräumiges, ebenerdiges Duschbad mit Waschtisch, Handtuchheizung, Föhn, WC ist auf dieser Wohnebene vorhanden.



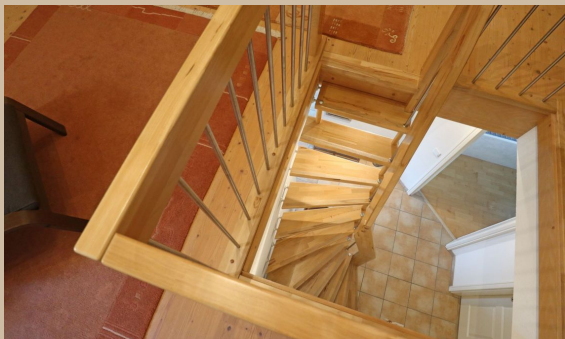
Über eine Raumpartreppe (sehr steil - siehe Fotos- nicht für kleine Kinder geeignet) gelangen Sie in die obere Wohnungsebene mit offenem Schlafbereich, welcher mit einem Doppelbett, Ruhesessel, kleine Bücherauswahl und einem Schreibtisch ausgestattet ist.

Zur weiteren Wohnungsausstattung gehören: Waschmaschine, Bügeleisen, Bügelbrett. Ihren PKW parken Sie gebührenfrei auf einem reservierten Außenstellplatz.

Willkommen in der Ferienwohnung „Padua“ in Barendorf Harkensee.







Zeitraum 2025			Zeitraum 2026		
bis	allg.		bis	allg.	
	1.Tag inkl. ER	w. Tag		1.Tag inkl. ER	w. Tag
17.04.25	201,00 €	80,00 €	04.01.26	231,00 €	110,00 €
28.05.25	211,00 €	90,00 €	02.04.26	201,00 €	80,00 €
30.06.25	221,00 €	100,00 €	13.05.26	211,00 €	90,00 €
31.08.25	241,00 €	120,00 €	30.06.26	221,00 €	100,00 €
15.09.25	231,00 €	110,00 €	31.08.26	241,00 €	120,00 €
05.10.25	211,00 €	90,00 €	15.09.26	231,00 €	110,00 €
30.11.25	201,00 €	80,00 €			
26.12.25	211,00 €	90,00 €			

Bettwäsche (14 €) & Handtücher (12 €) pro Person auf Wunsch. Einschließlich der Kosten für Strom, Wasser und Heizung. Die Buchungsgebühr beträgt 20 €. Haustiere nicht gestattet. RAUCHEN NICHT GESTATTET.