



Papillon Whg. Pa6/5

inkl. WLAN

Kastanienallee 24, 23946 Boltenhagen
max. 6 Personen, Wohnfläche ca. 65 qm



Nur 250 Meter zum Strand!

Das familienfreundliche Feriendorf "Papillon" ist eingebettet in eine parkähnliche Anlage mit altem Baumbestand. Die strandnahe Wohnung liegt ruhig, dennoch zentral zu guten Einkaufsmöglichkeiten. Die Umgebung lädt zu erholsamen Spaziergängen ein und für Kinder ist ein kleiner Spielplatz vorhanden.

Zum feinsandigen, saisonal DLRG überwachten Badestrand gelangen Sie in nur ca. 250 Meter. Das Ortszentrum von Boltenhagen mit Kurpark, Konzertbühne, 290m langer Seebrücke, Dünenpromenade mit Meerblick, Bäderbahn und zahlreichen Freizeitmöglichkeiten sowie kulturellen Angeboten ist fußläufig bequem erreichbar.

Die bestens ausgestattete 4-Zimmer Maisonetten Ferienwohnung "Papillon 6-5" mit Balkon, ist modern möbliert. Die Wohnfläche beträgt 65m². Eine Küchenzeile, drei separate Schlafzimmer und ein komfortables Duschbad sind vorhanden.

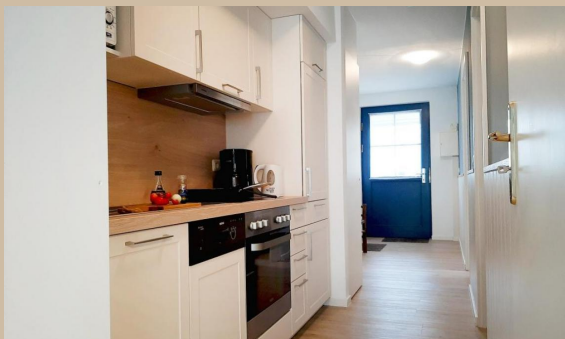


Es empfängt Sie eine hochwertig ausgestattete Wohnung mit einem geräumigen Wohn-/ Essbereich mit einem Sofa und weiteren Sitzmöglichkeiten sowie einem großen Esstisch. Technische Unterhaltung bieten ein Fernseher sowie Musikanlage. Die an den Wohnbereich grenzende Küchenzeile ist modern und offen gestaltet. Ceranfeldherd, Backofen, Mikrowelle, Dunstabzug, Kühlschrank mit integr. Gefrierfach, Kaffeemaschine, Toaster, Wasserkocher u.v.m. sind vorhanden. Ihre zubereiteten Mahlzeiten nehmen Sie am Esstisch zu sich, oder Sie genießen Ihren Morgenkaffee während der wärmeren Jahreszeit auf dem saisonal möblierten Süd-Balkon.

Zudem befindet sich auf der unteren Wohnebenen ein separates Schlafzimmer mit Doppelbett (1,60m x 2,00m) und Kleiderschrank. Ebenso ist hier ein geräumiges, modernisiertes Duschbad mit zwei Waschtischen, Fön und WC vorhanden.

Über eine Wohnraumtreppe gelangen Sie in die obere Schlafebene mit zwei separaten Schlafzimmern jeweils mit Doppelbett (1,60m x 2,00m) sowie Kleiderschrank.

Die familienfreundliche Ausstattung umfasst einen Kinderhochstuhl. Des Weiteren ist die Nutzung von Waschmaschine & Wäschetrockner im Haus gegen Gebühr möglich. Im Untergeschoss des Hauses befindet sich ein Abstellraum, der z.B. für Fahrräder genutzt werden kann. Ihren PKW parken Sie kostenfrei auf dem reservierten Außenstellplatz, der sich nahe dem Haus befindet.



Herzlich willkommen in der Ferienwohnung "Papillon 6-5".





Zeitraum 2025			Zeitraum 2026		
bis	allg.		bis	allg.	
	1.Tag inkl. ER	w. Tag		1.Tag inkl. ER	w. Tag
17.04.25	176,00 €	65,00 €	04.01.26	241,00 €	130,00 €
22.04.25	206,00 €	95,00 €	02.04.26	176,00 €	65,00 €
28.05.25	196,00 €	85,00 €	07.04.26	206,00 €	95,00 €
01.07.25	206,00 €	95,00 €	13.05.26	196,00 €	85,00 €
01.09.25	241,00 €	130,00 €	01.07.26	206,00 €	95,00 €
15.09.25	206,00 €	95,00 €	01.09.26	241,00 €	130,00 €
22.10.25	196,00 €	85,00 €	15.09.26	206,00 €	95,00 €
23.12.25	176,00 €	65,00 €			

Bettwäsche (14 €) & Handtücher (12 €) pro Person auf Wunsch. Einschließlich der Kosten für Strom, Wasser und Heizung. Zuzüglich der Kosten für Kurtaxe. Die Buchungsgebühr beträgt 20 €. Haustiere nicht gestattet. RAUCHEN NICHT GESTATTET.