



## Minervapark Whg. Mi23

inkl. WLAN

Ostseeallee 21, 23946 Boltenhagen  
max. 4 Personen, Wohnfläche ca. 58 qm



Die Ferienwohnanlage "Minervapark" beheimatet 30 Wohneinheiten und befindet sich zentral zum Ortszentrum von Boltenhagen. Zum feinsandigen Strand mit guten Bademöglichkeiten sind es nur ca. 70 Meter. Die Appartementanlage bietet einen Fahrstuhl. Auch eine hauseigene Tiefgarage sowie eine Fahrradunterstellmöglichkeit sind vorhanden. Die 2-3 Zimmer Wohneinheiten mit individueller Ausstattung bieten Wohnflächen von 57m<sup>2</sup> bis 73m<sup>2</sup>, voll ausgestattete Wohnküchen, mindestens ein Schlafzimmer, Duschbad, teilweise Gäste-WC. Zudem sind entweder Balkon oder eine Terrasse zugehörig. Die meisten der Wohnungen sind mit kostenfreiem Internetzugang ausgestattet. In wenigen Gehminuten erreichen Sie den Badestrand, Kurpark mit Konzertbühne, 290m in die Ostsee ragende Seebrücke, Dünenpromenade, Bäderbahn, Abenteuer Minigolf Camp David, Küstenschutzwald sowie zahlreiche Cafés und Restaurants. Ein großes Einkaufszentrum befindet sich am Ortseingang von Boltenhagen.



Die komfortabel möblierte 2-Zimmer Ferienwohnung "Minervapark 23" befindet sich im 2.Obergeschoss. Es handelt sich um eine familienfreundliche Ferienwohnung. Die Wohnfläche ist mit 58m<sup>2</sup> für eine Belegung mit bis zu 4 Personen geeignet. Eine Wohnküche, 1 separates Schlafzimmer, zwei weitere Schlafgelegenheiten und ein Duschbad sind vorhanden.



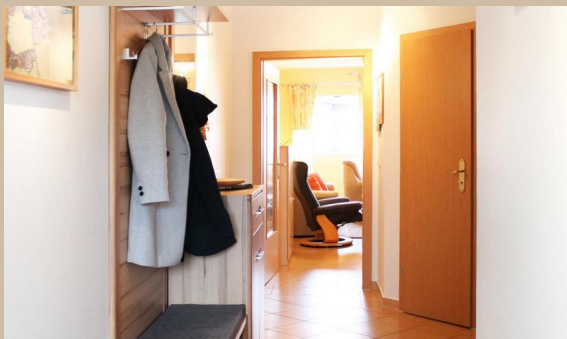
Es empfängt Sie ein behaglicher und komfortabel möblierter Wohn-/Essbereich mit einem Komfort- Sofa (Schlafsofa mit zwei zusätzlichen Schlafgelegenheiten), Relax-Sessel, einem Esstisch, Fernseher, DVD-Player, Digitalradio, Musikanlage. Den Internetzugang können Sie kostenfrei über WLAN nutzen. Die in den Wohnbereich integrierte Wohnküche ist bestens ausgestattet und ermöglicht die Eigenversorgung mit: Herd, Backofen, Mikrowelle, Dunstabzug, Kühlschrank mit sep. Gefrierfach, Toaster, Wasserkocher, Kaffeemaschine, Geschirrspüler usw. Ihre Mahlzeiten nehmen Sie am Esstisch im Wohnbereich zu sich.



Erholende Nächte verbringen Sie in einem separaten Schlafzimmer mit Doppelbett und einem Kleiderschrank sowie Kommode. Das zugehörige Duschbad ist mit Waschtisch, Handtuchheizung, Föhn, WC ausgestattet. Auch eine Waschmaschine steht zur kostenfreien Nutzung bereit. Ebenso ist ein Bügeleisen & Bügelbrett vorhanden.

Die kinderfreundliche Ausstattung umfasst einen Kinderhochstuhl & Kinderbett. Der Eingang der Wohnung ist über einen Laubengang erreichbar, wo Sie es sich auf einer Bank gemütlich machen können. Ihren PKW parken Sie in der hauseigenen Tiefgarage.

Herzlich Willkommen in der Ferienwohnung „Minervapark 23“.



Zeitraum 2025		
bis	allg.	
	1.Tag inkl. ER	w. Tag
31.03.25	144,00 €	45,00 €
15.06.25	164,00 €	65,00 €
15.09.25	184,00 €	85,00 €
31.10.25	164,00 €	65,00 €
26.12.25	144,00 €	45,00 €

Zeitraum 2026		
bis	allg.	
	1.Tag inkl. ER	w. Tag
04.01.26	189,00 €	90,00 €
31.03.26	149,00 €	50,00 €
15.06.26	169,00 €	70,00 €
15.09.26	189,00 €	90,00 €

Bettwäsche (14 €) & Handtücher (12 €) pro Person auf Wunsch. Die Gebühr für den PKW-Stellplatz beträgt 20 € je Woche. Einschließlich der Kosten für Strom, Wasser und Heizung. Zuzüglich der Kosten für Kurtaxe. Die Buchungsgebühr beträgt 20 €. Haustiere nicht gestattet. RAUCHEN NICHT GESTATTET.