



## Kapitänshaus

inkl. WLAN

Binsenkoppel 42, 23942 Groß Schwansee  
max. 6 Personen, Wohnfläche ca. 148 qm



Der kleine, feine Küstenort Groß Schwansee liegt nahe zur Ostsee mit einem wunderschönen Strand und dem Blick über die Lübecker Bucht sowie die Sicht auf den Skandinavien Fährverkehr. In landschaftlich märchenhafter Umgebung finden Urlaubsgäste Ruhe und Erholung in edlen Reetdachhäusern und komfortablen Ferienwohnungen. Ebenso bietet die kleine Ortschaft auch Familien mit Kindern einen erlebnisreichen Natururlaub. Mit der Naturstation Fischerkaten ist eine der ersten Natura 2000 Stationen in Mecklenburg-Vorpommern entstanden. Ein Mitmach-Bildungszentrum für Groß und Klein, das dafür sorgen möchte, dass Mensch und Natur gut miteinander harmonieren. Im Schlossgut von Groß Schwansee finden Sie vorzügliche Gastronomie. Der nahegelegene Ort Kalkhorst bietet den Entdeckerpark Minimare und einen Einkaufsmarkt für die Dinge des täglichen Bedarfs.



Kommen Sie an Bord! Das "Kapitänshaus" begrüßt Sie mit besonders geschmackvoller und moderner Wohnraumausstattung. Der gehoben möblierte Wohn-/Essbereich empfängt Sie mit einem bequemen Sofa und einem Relax Sessel mit Beinablage von dem Sie entspannt die wohlige Wärme des Kaminofens genießen können. Selbstverständlich sind auch ein Fernseher und Musikanlage vorhanden. WLAN nutzen Sie kostenfrei.

Die in den Wohnbereich integrierte Komfort Küche ist offen gestaltet und ermöglicht Ihnen die Eigenversorgung mit Urlaubsmahlzeiten. Vorhanden sind hochwertige technische Geräte wie: Ceranfeldherd, Backofen, Mikrowelle, großer Kühlschrank und Gefrierfach, Küchentresen mit Tresen Hockern.

Direkt vom Wohnraum sowie vom Küchenbereich gelangen Sie auf die umlaufende, teilweise überdachte Terrasse und in den saisonal möblierten Garten mit Sonnenliegen, Grillmöglichkeit und Fass Sauna (gegen Gebühr).

Zudem befindet sich im Erdgeschoss des Hauses eines von insgesamt drei sehr gehoben eingerichteten Schlafzimmern, welches mit einem Doppelbett, Kleiderschrank und Fernseher ausgestattet ist.



Außerdem verfügt diese Etage über ein modernes, ebenerdiges Tageslicht Duschbad, in dem Sie vergnügt in jeden Urlaubstag starten können. Über eine Treppe im geräumigen Eingangsbereich gelangen Sie in die obere Etage des Feriendomizils, wo sich zwei weitere Schlafzimmer befinden. 1x mit Doppelbett, Kleiderschrank, Fernseher sowie einem eigenen Balkon. 1x mit zwei Einzelbetten, Kleiderschrank, Kommode, Fernseher.

Idealerweise bietet Ihnen auch das Obergeschoss ein sehr großzügiges Tageslicht Vollbad mit Eckbadewanne, ebenerdiger Dusche, zwei Waschtischen und WC.

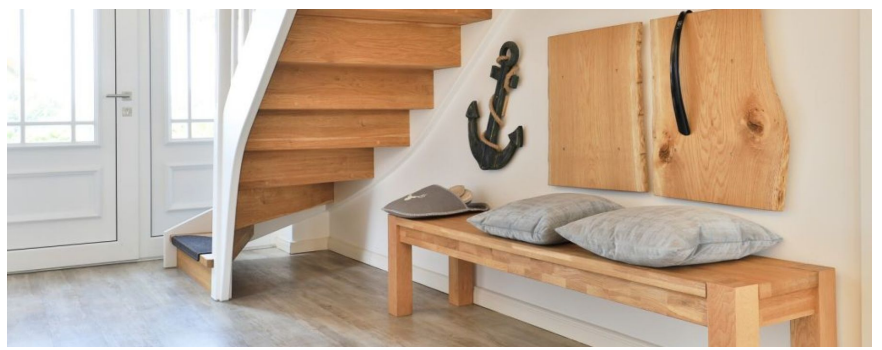
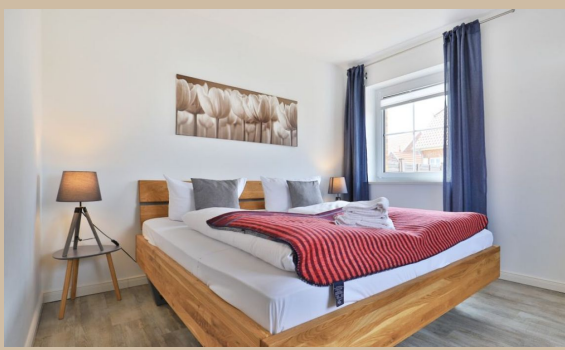
Das Ferienhaus ist nahezu perfekt für den Urlaub mit der Familie, denn auch ein Kinderhochstuhl und Kinderreisebett stehen bereit und der Familienhund ist im Erdgeschoss des Hauses herzlich willkommen.

Des Weiteren ist eine Waschmaschine im Haus vorhanden.

Ihr Fahrzeug parken Sie bequem auf dem hauseigenen PKW-Außenstellplatz.







Zeitraum 2025			Zeitraum 2026		
bis	allg.		bis	allg.	
	1.Tag inkl. ER	w. Tag		1.Tag inkl. ER	w. Tag
26.03.25	372,00 €	120,00 €	08.01.26	432,00 €	180,00 €
25.04.25	402,00 €	150,00 €	26.03.26	372,00 €	120,00 €
01.05.25	372,00 €	120,00 €	25.04.26	402,00 €	150,00 €
18.06.25	402,00 €	150,00 €	01.05.26	372,00 €	120,00 €
11.09.25	432,00 €	180,00 €	18.06.26	402,00 €	150,00 €
31.10.25	402,00 €	150,00 €	11.09.26	432,00 €	180,00 €
23.12.25	372,00 €	120,00 €			

Bettwäsche (14 €) & Handtücher (12 €) pro Person auf Wunsch. Einschließlich der Kosten für Wasser. Zusätzlich der Kosten für Strom und Heizung. Die Buchungsgebühr beträgt 20 €. Haustiere gestattet. RAUCHEN NICHT GESTATTET.