



Haffblick Whg. Ha16

inkl. WLAN

Ostseeallee 8a, 23946 Boltenhagen
max. 3 Personen, Wohnfläche ca. 54 qm



Die Appartementanlage Residenz "Haffblick" bietet 17 individuell ausgestattete Wohneinheiten je Haus, zudem im Untergeschoss eines der Häuser einen Saunabereich, Infrarotkabine und einen Fitnessraum. Jede der komfortablen Wohneinheiten verfügt entweder über Balkon, teilweise zwei Balkone oder eine Terrasse. Gebührenfreies WLAN ist ebenso vorhanden wie SkyTV/ Premiere. Auch Waschmaschine und Wäschetrockner stehen bereit. Ihren PKW parken Sie kostenfrei. Die Wohneinheiten in südliche Ausrichtung liegen nah den Haffwiesen. Die Residenz befindet sich in zentraler, dennoch ruhiger Lage. In wenigen Gehminuten (nur 200m) gelangen Sie zum feinsandigen Badestrand, Seebrücke, Kurpark, Konzertbühne, Strandpromenade, Dünenpromenade mit stetigem Meerblick, Bäderbahn sowie zahlreiche Cafés und Restaurants.

Das sehr komfortable 2-Zimmer Wohlfühlappartement "Haffblick 16", befindet sich im 3. Obergeschoss und bietet Ihnen zwei Balkon, wovon einer mit Blickrichtung Haffwiesen verwöhnt. Die Wohnfläche beträgt 54 m² und ist ideal für eine Belegung mit bis zu 3 Personen. Die Wohnung besitzt eine moderne, bestens ausgestattete Küchenzeile, ein separates Schlafzimmer, ein modernisiertes Duschbad.



Es empfängt Sie ein heller und geräumiger Wohn-/Essbereich, welcher mit einem Komfortsofa möbliert ist, das sich mit wenigen Handgriffen zu einem Schlafsofa umwandeln lässt und somit eine weitere Schlafgelegenheit ermöglicht. Zudem ist ein Fernseher (inkl. Sky-TV), DVD-Player, eine HiFi-Anlage und gebührenfreies WLAN vorhanden. Die in den Wohnbereich integrierte Küchenzeile ist sehr gut ausgestattet mit: Herd, Backofen, Kühlschrank mit integr. Frostfach, Kaffeemaschine, Wasserkocher, Toaster, Geschirrspüler u.v.m., so dass Sie sich bei Bedarf eigenständig mit Mahlzeiten versorgen können. Ihre gemeinsamen Mahlzeiten können Sie am Esstisch zu sich nehmen, oder während der wärmeren Jahreszeit gerne auf einem der saisonal möblierten Balkone. 1x in Ausrichtung Süd-/West mit Blick auf die Salzwiesen und 1 x in Ausrichtung Nord-/Ost.

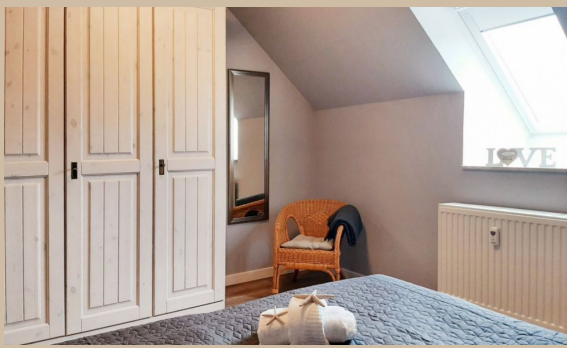
Erholsame Nächte ermöglicht das separate Schlafzimmer mit Doppelbett und Kleiderschrank. Die Ferienwohnung verwöhnt mit einem schicken Duschbad mit Waschtisch, Fön und WC.

Ebenso sind in dieser Wohneinheit ein Bügeleisen & Bügelbrett vorhanden. Ein wohnungseigener Pkw-Stellplatz befindet sich vor dem Haus. Waschmaschine und Trockner (gegen Gebühr) stehen im Gemeinschaftsraum zur Verfügung. Die Gäste der Appartementanlage können die Sauna, sowie die Infrarotkabine (g.G.) nutzen.

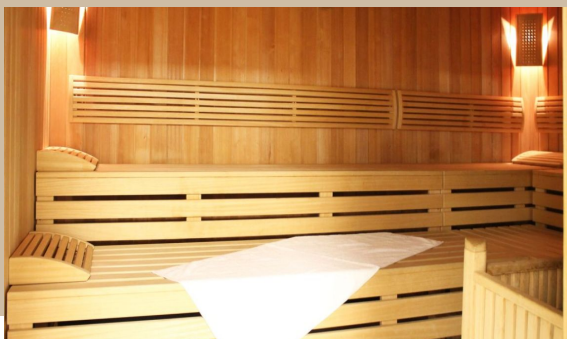


Der Fitnessbereich steht allen Hausgästen ohne Gebühr zur Verfügung. Wellness- und Fitnessbereich befindet sich im Hauseingang Angenehme 8b. Herzlich willkommen in der Ferienwohnung "Haffblick 16".





Zeitraum 2025			Zeitraum 2026		
bis	allg.		bis	allg.	
	1.Tag inkl. ER	w. Tag		1.Tag inkl. ER	w. Tag
14.03.25	151,00 €	59,00 €	04.01.26	207,00 €	115,00 €
22.03.25	145,00 €	53,00 €	02.04.26	151,00 €	59,00 €
17.04.25	151,00 €	59,00 €	12.04.26	171,00 €	79,00 €
08.05.25	171,00 €	79,00 €	30.04.26	161,00 €	69,00 €
15.06.25	177,00 €	85,00 €	08.05.26	171,00 €	79,00 €
01.09.25	207,00 €	115,00 €	15.06.26	177,00 €	85,00 €
05.10.25	177,00 €	85,00 €	01.09.26	207,00 €	115,00 €
23.12.25	151,00 €	59,00 €			
26.12.25	177,00 €	85,00 €			



Bettwäsche (14 €) & Handtücher (12 €) pro Person auf Wunsch. Einschließlich der Kosten für Strom, Wasser und Heizung. Zuzüglich der Kosten für Kurtaxe. Die Buchungsgebühr beträgt 20 €. Haustiere nicht gestattet. RAUCHEN NICHT GESTATTET.