



Dorow Ferienwohnung

inkl. WLAN

Redewischer Straße 26d, 23946 Boltenhagen
max. 4 Personen, Wohnfläche ca. 74 qm



In ruhigere Lage ca. 900 Meter zum Naturstrand befindet sich in naturnaher Lage von Redewisch die Ferienwohnung "Dorow". In Naher Umgebung bietet Ihnen das Bauernmarkt-Café frische Backwaren, regionale Produkte sowie Kunstgewerbe. In Kürze erreichen Sie das Gutshaus Redewisch mit Gastronomie und Außenterrasse mit Blick in den Gutshofgarten. Zum Strand Ostsee benötigen Sie ca. 20 Gehminuten. Redewisch ist sehr beliebt bei Radfahrern-/Wanderern und Gästen, die sich nach Erholung sehnen. Herrliche Spazier- und Wanderwege führen in die ca. 3km entfernte Schlossstadt Klütz mit Schloss Bothmer und Kunstgalerien. Zum Ortszentrum des Ostseebad Boltenhagen mit guten Einkaufsmöglichkeiten gelangen Sie in ca. 4km – eine Shuttle-Bus Anbindung ist gegeben.

Die familienfreundliche und bei Hundebesitzern beliebte 3-Zimmer-Erdgeschoss Ferienwohnung "Dorow", mit Terrasse und Gartennutzung, ist mit einer Wohnfläche von 74m² bestens für eine Belegung mit bis zu vier Personen geeignet. Auf der sonnigen Terrasse können Sie sich erholen. Ihren PKW parken Sie kostenfrei. Eine Unterstellmöglichkeit für Fahrräder ist vorhanden.

Es empfängt Sie ein komfortabel eingereichtes Feriendomizil mit einem behaglichen Wohn-/Esszimmer, in dem Sie es sich auf der Couch beim Fernsehen, DVD, oder Musikhören gemütlich machen können. Den Internetzugang über WLAN nutzen Sie kostenfrei.

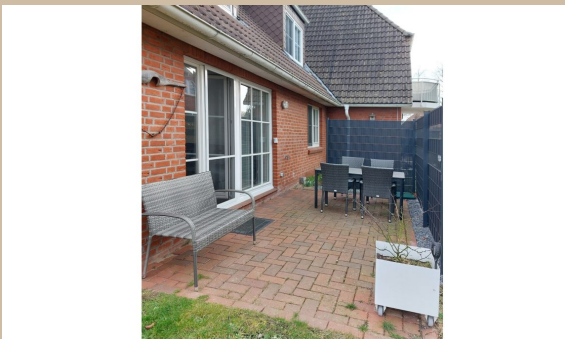
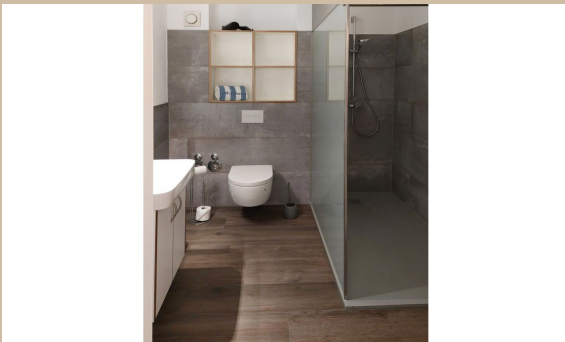
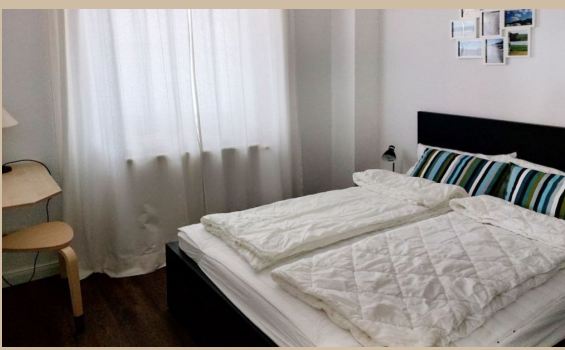
Die separate Küche ist voll ausgestattet mit Ceranfeldherd, Backofen, Mikrowelle, Dunstabzug, Kühlschrank mit integr. Gefrierfach, Geschirrspüler, Kaffeemaschine, Wasserkocher, Toaster usw. Somit bietet Ihnen dieses Domizil beste Bedingungen, um sich im Urlaub eigenständig mit Mahlzeiten versorgen zu können.

Gemeinsam speisen Sie an dem großen Esstisch mit Wohnzimmer, von wo aus Sie den Blick ins Grüne genießen, oder während der wärmeren Jahreszeit gerne auf der saisonal möblierten Süd-/West Terrasse, wo auch ein Strandkorb auf Sie wartet.

Idealerweise verfügt die Wohnung über zwei separate Schlafzimmer. 1 x mit Doppelbett (2x 0,90 x 2,00m), Kleiderschrank und einem weiteren TV-Gerät. 1x mit Doppelbett (1,40 x 2,00m) sowie Regal mit Wäscheboxen.

Zugehörig ist ein innenliegendes Bad mit bodentiefer Dusche, Waschtisch und WC. Gerne kann im Keller des Hauses eine Waschmaschine kostenfrei genutzt werden. Ihren PKW parken Sie bequem direkt am Haus und für mitgebrachte Fahrräder gibt es einen Abstellraum im Keller des Hauses.





Zeitraum 2025		
bis	allg.	
	1.Tag inkl. ER	w. Tag
17.04.25	192,00 €	66,00 €
22.04.25	202,00 €	76,00 €
28.05.25	192,00 €	66,00 €
01.06.25	204,00 €	78,00 €
01.07.25	210,00 €	84,00 €
01.09.25	221,00 €	95,00 €
15.09.25	210,00 €	84,00 €
01.10.25	192,00 €	66,00 €
05.10.25	202,00 €	76,00 €
23.12.25	192,00 €	66,00 €
26.12.25	202,00 €	76,00 €

Zeitraum 2026		
bis	allg.	
	1.Tag inkl. ER	w. Tag
04.01.26	221,00 €	95,00 €
02.04.26	192,00 €	66,00 €
07.04.26	202,00 €	76,00 €
13.05.26	192,00 €	66,00 €
01.06.26	204,00 €	78,00 €
01.07.26	210,00 €	84,00 €
01.09.26	221,00 €	95,00 €

Bettwäsche (14 €) & Handtücher (12 €) pro Person auf Wunsch. Der Aufpreis für Haustiere beträgt 5 €/Tag. Einschließlich der Kosten für Strom, Wasser und Heizung. Zusätzlich der Kosten für Kurtaxe. Die Buchungsgebühr beträgt 20 €. RAUCHEN NICHT GESTATTET.

