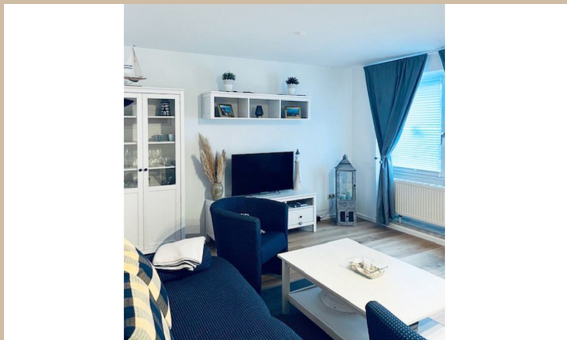
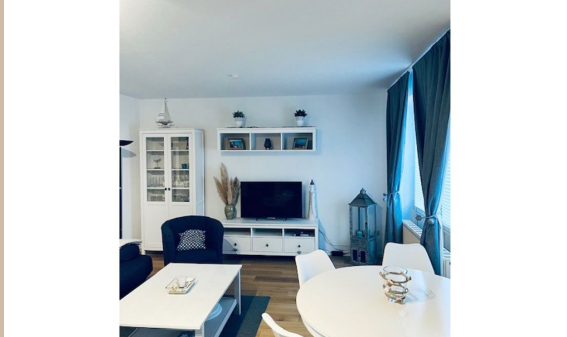




Goosbrink Whg. 21

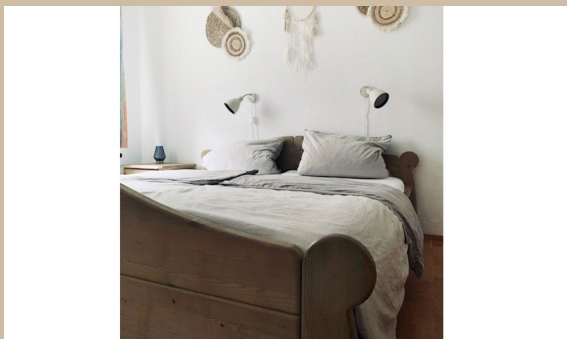
Ostseeallee 50c, 23946 Boltenhagen
max. 4 Personen, Wohnfläche ca. 50 qm



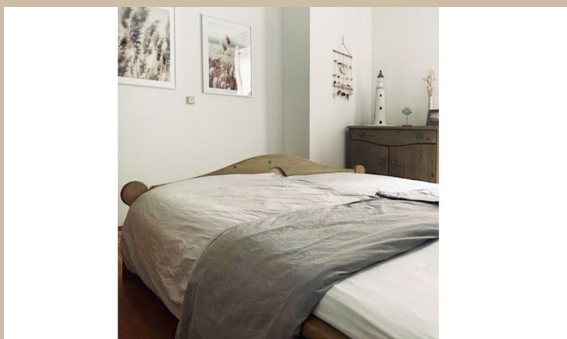
Das Appartementhaus Goosbrink unterteilt sich in drei Häuser mit jeweils 10 individuell ausgestatteten 2-3 Zimmer Ferienwohnungen mit Balkon oder Terrasse. Die Mehrfamilienhäuser befinden sich in ruhiger, dennoch zentraler Lage. In nur ca. 150 Meter gelangen Sie zum Strand mit guten Bademöglichkeiten. Nahe dem Haus können Sie in einem kleinen Einkaufsmarkt die Dinge des täglichen Bedarfs kaufen. Das Ortszentrum von Boltenhagen erreichen Sie nach einem erholsamen Spaziergang durch den Küstenschutzwald, oder entlang der Mittelpromenade mit Geschäften sowie Restaurants und Café's. Zudem befindet sich ein Reiterhof im nahen Umfeld, wo Reitunterricht sowie Strandausritte gebucht werden können. Sehenswert ist die Steilküste im Ortsteil Redewisch mit Steilküsten Café und Swin-Golf Platz, wohin Sie über gut ausgebaute Radwege gelangen, oder bequem mit dem Shuttle Bus hinfahren.



Die 2-Zimmer-Ferienwohnung "Goosbrink " 21 ist gut ausgestattet und verwöhnt mit einer Terrasse. Die Wohnung besitzt eine Wohnfläche von 50m² und bietet strandnahen Urlaub für bis zu 4 Personen. Eine moderne Wohnküche, ein Schlafzimmer, zwei weitere Schlafmöglichkeiten, ein Duschbad sind vorhanden. Das Domizil befindet sich im Erdgeschoss. Nichtraucher. Keine Haustiere. PKW -Außenstellplatz kostenfrei. Es empfängt Sie ein behaglich möblierter Wohn-/Essbereich. Ein bequemes Sofa, welches sich mit wenigen Handgriffen zu einem Schlafsofa umfunktionieren lässt, ermöglicht zwei zusätzliche Schlafmöglichkeiten. Auch ein Esstisch, Fernseher, Radio mit CD sind vorhanden.



Die in den Wohnbereich integrierte Küchenzeile ist bestens ausgestattet und somit ideal für die Eigenversorgung: Herd, Backofen, Dunstabzug, Kühlschrank mit integr. Frostfach, Kaffeemaschine, Wasserkocher, Toaster sowie Geschirrspüler u.v.m. sind vorhanden. Ihre Mahlzeiten nehmen Sie im Wohnbereich am Esstisch zu sich, oder während der wärmeren Jahreszeit gerne auf der saisonal möblierten Nord-/Ost Terrasse. Im geräumigen Schlafzimmer befinden sich ein Doppelbett und ein großzügiger Kleiderschrank für Ihre Urlaubsgarderobe. Zugehörig ist ein Duschbad mit Waschtisch und WC.



Ein gebührenfreier PKW-Stellplatz befindet sich auf dem Parkplatz vor der Appartementanlage.

Zeitraum 2025			Zeitraum 2026		
bis	allg.		bis	allg.	
	1.Tag inkl. ER	w. Tag		1.Tag inkl. ER	w. Tag
17.04.25	151,00 €	66,00 €	04.01.26	181,00 €	96,00 €
22.04.25	156,00 €	71,00 €	02.04.26	151,00 €	66,00 €
28.05.25	151,00 €	66,00 €	07.04.26	156,00 €	71,00 €
01.07.25	156,00 €	71,00 €	13.05.26	151,00 €	66,00 €
01.09.25	181,00 €	96,00 €	01.07.26	156,00 €	71,00 €
15.09.25	156,00 €	71,00 €	01.09.26	181,00 €	96,00 €
01.10.25	151,00 €	66,00 €	15.09.26	156,00 €	71,00 €
05.10.25	156,00 €	71,00 €			
23.12.25	151,00 €	66,00 €			
26.12.25	156,00 €	71,00 €			

Bettwäsche (14 €) & Handtücher (12 €) pro Person auf Wunsch. Einschließlich der Kosten für Strom, Wasser und Heizung. Zuzüglich der Kosten für Kurtaxe. Die Buchungsgebühr beträgt 20 €. Haustiere nicht gestattet. RAUCHEN NICHT GESTATTET.